

## **programma**

oude en moderne kunst  
magritte museum  
tentoonstellingen



**Met kunst het publiek raken, mensen samenbrengen en de passie voor kunst met hen delen blijft een voortdurende uitdaging voor EDUCATEAM.**

**Dit seizoen heeft de publieksdienst zijn programma enigszins moeten aanpassen aan de geplande renovatiewerken in de Koninklijke Musea voor Schone Kunsten van België. In 2011 starten de langverwachte werken aan het grote auditorium en ondergaat de afdeling Moderne Kunst een gedaanteverwisseling. Een mooie gelegenheid om de creatieve en pedagogische activiteiten in het eenjarige Magritte Museum nog verder te ontwikkelen, de tentoonstelling 'Van Delacroix tot Kandinsky. Oriëntalisme in Europa' ten volle in de kijker te plaatsen en de twee kunstenaarsateliers van de KMSKB, het Antoine Wiertz Museum en het Constantin Meunier Museum in de schijnwerpers te plaatsen.**

**Wat Educateam precies voor u in petto heeft, leest u op de volgende pagina's.**

**Tot gauw!**

**Isabelle Vanhooacker  
diensthoofd EDUCATEAM**

[www.extra-edube](http://www.extra-edube)  
[www.fine-arts-museum.be](http://www.fine-arts-museum.be) (klik activiteiten)

T 32 (0)2 508 33 33 – F 32 (0)2 508 32 32  
[reservation@fine-arts-museum.be](mailto:reservation@fine-arts-museum.be)

ingang > Regentischapsstraat 3  
postadres > Museumstraat 9  
1000 Brussel

U wenst op de hoogte te blijven van onze activiteiten en evenementen in de loop van het jaar? Stuur ons uw emailadres op:

**oude en moderne kunst**  
**magritte museum**  
**tentoonstellingen**  
**auditorium**  
**tools**  
**praktisch**

4  
6  
8  
24  
26  
28



# oude en moderne kunst

Schilderijen en beeldhouwwerken van de 15de tot de 21ste eeuw o.a. Bouts, Van der Weyden, Bosch, Metsys, Cranach, Bruegel, Rubens, Jordaens, Van Dyck, Rembrandt, David, Ensor, Khnopff, Claus, Spilliaert, Seurat, Wouters, Permeke, Delvaux, Dali, Alechinsky, Broodthaers... afzonderlijke musea gewijd aan Antoine Wiertz en Constantin Meunier.

Als aanvulling op de permanente verzameling zijn er kleine dossier-tentoonstellingen met de resultaten van recent wetenschappelijk onderzoek. De rondleidingen in de dossier-tentoonstellingen behandelen ook werken uit de permanente verzameling (zie p. 8).

[www.fine-arts-museum.be](http://www.fine-arts-museum.be)

! Door renovatiewerken zal de Moderne Kunst sluiten vanaf februari 2011; een bezoek aan deze afdeling is dan niet mogelijk.

## 3 werkvormen

Wij bieden u drie verschillende werkvormen aan die u als logo naast het thema terugvindt.

toeslag vreemde taal:

€ 12,5/gids

toeslag weekend:

€ 13/gids

\* gratis inkom in Wiertz en Meunier Museum

## rondleiding

1u30

scholen:

€40 + €2 inkom pp,

max. 12

volwassenen:

€65 + €5 inkom

max. 15 pers.



## pedagogische rondleiding

kennismaking met de verzameling en de pedagogische mogelijkheden voor de verschillende doelgroepen  
2u, max. 15 pers.  
€50 + €2 inkom pp

## creatief parcours

met kleine tekenopdrachten in de zalen  
1u30, max. 12 pers.  
scholen:  
€45 + €2 inkom pp

## basisonderwijs

voor het eerst in een museum **rl**

Wat is een museum? Kunstwerken bekijken en beschrijven. Verhalen herkennen. Je weg vinden in een museum.

**vorm en kleur** **cp**

Kleine tekenopdrachten in de zalen leren ons beter kijken naar schilderijen en beeldhouwwerken. We denken na over compositie, licht en schaduw, kleurcontrasten.

**oog in oog met portretten** **cp**

We kijken naar gezichten en tekenen ons een weg doorheen de bonte wereld van het portret.

## secundair & hoger onderwijs

**smaakmaker** **rl**

Een kennismaking met het hele museum. Nadruk op verschillen: figuratief en abstract, schildery versus beeldhouwwerk, oud en modern.

**proefondervindelijk** **cp**

Leren kijken door te doen. Kleine tekenopdrachten voor een kunstwerk.

**voor toekomstige leerkrachten** **pr**

Een interactieve rondleiding waarin zowel de museumverzameling als het educatieve aanbod inzichtelijk worden gemaakt.

## volwassenen

**de meesterwerken** **rl**

een kunsthistorische reis van de late middeleeuwen tot heden

**constantin meuniermuseum** **rl**\*

een bezoek aan het atelier en woonhuis van deze 19de-eeuwse beeldhouwer en schilder (1831-1905)

**antoine wiertzmuseum** **rl**\*

een bezoek aan het atelier van deze romantische schilder (1806-1865)

## museum op maat

**equinox** – blinden & slechtzienden

**komeet** – personen met mentale en fysieke handicap

**sesam** – kansarmen

**gebarentaal** – doven & slechthorenden

rondleidingen op maat van elke doelgroep

aparte brochure op aanvraag

[museumopmaat@fine-arts-museum.be](mailto:museumopmaat@fine-arts-museum.be)

## individuele & families

**rondleidingen, ateliers, stages, ...**

tijdens weekends en schoolvakanties

info: [www.fine-arts-museum.be](http://www.fine-arts-museum.be)

(klik activiteiten – programma)

inschrijvingen: <http://groups.fine-arts-museum.be>

of vraag onze trimestriële agenda aan:

[reservation@fine-arts-museum.be](mailto:reservation@fine-arts-museum.be)

**rondleidingen i.s.m. broodje brussel**

[www.uitinbrussel.be](http://www.uitinbrussel.be) 0800 13 700

## 5 werkvormen

Wij bieden u vijf verschillende werkvormen aan die u als logo naast het thema terugvindt.

toeslag vreemde taal: € 12,5/gids  
toeslag weekend: € 13/gids



**rondleiding**  
1u30  
scholen:  
€40 + €2 inkom pp,  
max. 12 pers.  
volwassenen:  
€65 + €5 inkom  
max. 15 pers.



**pedagogische koffer**  
1u30  
scholen:  
€40 + €2 inkom pp,  
max. 12 pers.



**pedagogische rondleiding**  
Kennismaking met de verzameling en de pedagogische mogelijkheden voor de verschillende doelgroepen  
2u, max. 15 pers.  
€50 + €2 inkom pp



**poëtische performances**  
1u30, max. 30 pers.  
Scholen:  
€ 120+ €2 inkom pp  
Volwassenen:  
€ 195 + €5 inkom pp  
De poëtische performance richt zich zowel tot horenden als slechthorenden en doven.



**atelier**  
opdrachten in een atelier voorafgegaan of gevolgd door een korte rondleiding  
2u00  
scholen:  
€50/max. 12 pers. + €2 inkom pp  
groepen volwassen: €90/  
max. 15 pers.+ €5 inkom pp

# magritte museum



Meer dan 200 werken van de surrealistische schilder/dichter René Magritte (1898-1967) worden permanent tentoongesteld: olieverfschilderijen, gouaches, tekeningen, beeldhouwwerken en beschilderde voorwerpen, maar ook reclameaffiches, partituren, foto's en films die door Magritte zelf werden geregisseerd. Een chronologische opstelling verdeeld over drie verdiepingen.


[www.musee-magritte-museum.be](http://www.musee-magritte-museum.be)


! Gelieve te noteren dat het Magritte Museum gesloten is van 3 tot 31 januari 2011.

## basisonderwijs dag mijnheer magritte


We gebruiken onze fantasie tijdens het bekijken van enkele schilderijen van René Magritte.

**de koffer van mijnheer magritte**    
Tijdens de rondleiding duiken we in de koffer van Magritte, een bonte verzameling voorwerpen, surrealistische spelletjes en vreemde accessoires.



**de wondere wereld van magritte**   
In het atelier ontdekken we de werkwijze van René Magritte en nadien bezoeken we zijn museum.

**poëtische performance**    
Een theatrale confrontie met het schokkende universum van René Magritte. Dans, poëzie en humor scherpen de zintuigen en leiden tot een samenspel van jongeren en performers.

## secundair & hoger onderwijs

**denken zoals magritte**   
Magritte geeft het vertrouwde zijn initiële magie terug. Aan ons de verwondering. Een kennismaking met het oeuvre van deze surrealistische kunstenaar.


**het raadsel magritte**   
We ontdekken aan de hand van beeldende oefeningen de denk- en werkwijzen van Magritte. We staan we oog in oog met de schilderijen.

**poëtische performance**    
Een theatrale confrontie met het schokkende universum van René Magritte. Dans, poëzie en humor scherpen de zintuigen en leiden tot een samenspel van jongeren en performers.


**voor toekomstige leerkrachten**   
Een interactieve rondleiding waarin zowel het Magrittemuseum als het educatieve aanbod inzichtelijk worden gemaakt.

## volwassenen

### het magritte museum

een rondleiding met aandacht voor het leven en werk van Magritte en zijn vrienden, de context van het surrealisme **werkelijkheid en mysterie** 

In het atelier gaan we zelf om met de beeldtaal van Magritte en confronteren we onze inzichten met de werken in het museum.

**poëtische performance**    
Performers doen je rede en woorden vergeten en confronteren je met een zintuiglijk hoorspel waar je vrijwillig kan aan deelnemen. Via dans en poëzie krijg je voeling met het universum van René Magritte.

## museum op maat

**equinox** – blinden & slechtzienden  
**komeet** – personen met mentale en fysieke handicap  
**sesam** – kansarmen  
**gebarentaal** – doven & slechthorenden  
rondleidingen op maat van elke doelgroep  
aparte brochure op aanvraag  
[museumopmaat@fine-arts-museum.be](mailto:museumopmaat@fine-arts-museum.be)

## individuele & families

**rondleidingen, ateliers, stages, ...**  
tijdens weekends en schoolvakanties  
info: [www.fine-arts-museum.be](http://www.fine-arts-museum.be)  
(klik activiteiten – programma)  
inschrijvingen: <http://groups.fine-arts-museum.be>  
of vraag onze trimestriële agenda aan:  
[reservation@fine-arts-museum.be](mailto:reservation@fine-arts-museum.be)

### 3 werkvormen

Wij bieden u drie verschillende werkvormen aan die u als logo naast het thema terugvindt.

toeslag vreemde taal: € 12,5  
toeslag weekend: € 13



rondleiding  
1u30  
scholen:  
max. 12 pers.  
€45 + €2,5 inkom pp  
groepen volwassenen:  
max. 15 pers.  
€67 + €6,5 inkom pp



creatief parcours  
met kleine  
tekenopdrachten in de  
zalen  
1u30, max. 12 pers.  
scholen:  
€45 + €2,5 inkom pp



sprookjesrondleiding  
een rondleiding  
opgebouwd rondom  
een aantal sprookjes  
1u30  
scholen:  
max. 12 pers.  
€45 + €2,5 inkom pp

## kleine dossier- tentoonstellingen

de resultaten van recent  
wetenschappelijk onderzoek en  
aanvulling op de permanente  
verzameling

**02.09.10 – 24.10.10**  
**Gaston Bertrand**

**29.10.10 – 23.01.11**  
**Jules Schmalzigaug**

**29.10.10 – 23.01.11**  
**Reinhoud**

**08.03.11 – 12.06.11**  
**Walter Leblanc**

De rondleidingen in de  
dossier tentoonstellingen  
behandelen ook werken uit het  
museum voor moderne kunst.

rl

rondleiding  
1u30  
scholen:  
max. 12 pers.  
€40 + €2 inkom pp  
groepen volwassenen:  
max. 15 pers.  
€65 + €5 inkom pp

toeslag vreemde taal: € 12,5  
toeslag weekend: € 13

# tentoonstelling VAN DELACROIX TOT KANDINSKY

het Oriëntalisme in Europa  
15.10.10 > 09.01.11

Woestijnlandschappen, vrouwelijke  
silhouetten discreet maar toch sensueel,  
kleurrijke objecten, ... een wereld waar  
de grens tussen realiteit en verbeelding  
flinterdun is. Gevoed door een  
groeïende mobiliteit, wetenschappelijke  
opvattingen, politieke belangen en  
een zucht naar romantiek vormen de  
tentoongestelde werken een Westers  
venster op de Oriënt.

[www.expo-orientalisme.be](http://www.expo-orientalisme.be)

## basisonderwijs

en ze gingen naar het oosten... cp spr

## secundair & hoger onderwijs

het oosten gezien door het westen rl

## volwassenen

het Oriëntalisme in Europa rl

## museum op maat

**equinox** – blinden & slechtzienden  
**komeet** – personen met mentale en fysieke handicap  
**sesam** – kansarmen  
**gebarentaal** – doven & slechthorenden  
rondleidingen op maat van elke doelgroep  
aparte brochure op aanvraag  
[museumopmaat@fine-arts-museum.be](mailto:museumopmaat@fine-arts-museum.be)

## individuele & families

rondleidingen, ateliers, stages, ...

tijdens weekends en schoolvakanties

info: [www.fine-arts-museum.be](http://www.fine-arts-museum.be)

(klik activiteiten – programma)

inschrijvingen: <http://groups.fine-arts-museum.be>

of vraag onze trimestriële agenda aan

[reservation@fine-arts-museum.be](mailto:reservation@fine-arts-museum.be)

**midis du cinéma (enkel in het frans)**

• donderdag 28 oktober 2010 om 12u30

*L'Algérie des orientalistes, de Delacroix à Renoir*

Robert Pansard-Besson – (2003) 52'

• donderdag 2 december om 12u30

*Ingres, le bain turc*

Alain Jaubert – (1991) 30'

*Delacroix 'La mort de Sardanapale'*

Sam Caro – (2006) 26'

• donderdag 16 december om 12u30

*Le Maroc de Matisse, une fenêtre à Tanger*

Yves de Peretti – (1999) 28'

*Delacroix, le voyage au Maroc*

Philippe Degeorges – (1994) 26'

**cursus ism amarant: het oriëntalisme**

docent: Peter De Smet (Brussel, KMSK)

4 vrijdagnamiddagen van 14u15 tot 16u45

01/10 - 08/10 - 15/10 - 22/10

afpraak: Museum voor Oude Kunst, Auditorium B –

Regentschapsstraat 3, 1000 Brussel

inschrijvingen en info: bij Amarant

[www.amarant.be](http://www.amarant.be)

[cursussen@amarant.be](mailto:cursussen@amarant.be)

T 070 23 30 48

**dubbellezing door educateam**

'Oosterse' settings, Westerse figuranten...

• *Oriëntalistische architectuur in het Westen*

• *Exotische kunstenaarsateliers*

docenten: Davy Depelchin en Linda Van Santvoort

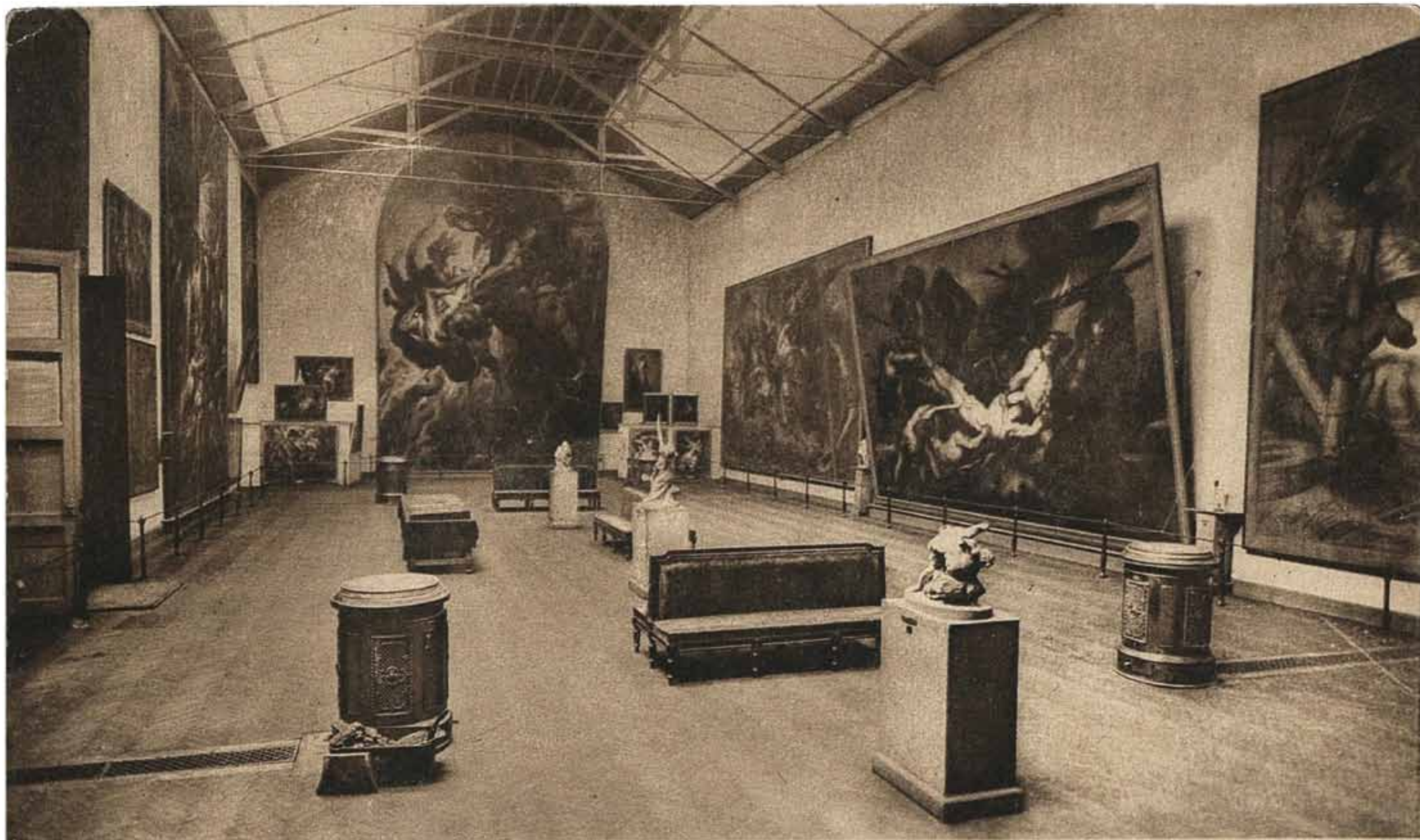
zondag 5 december 2010

om 11u





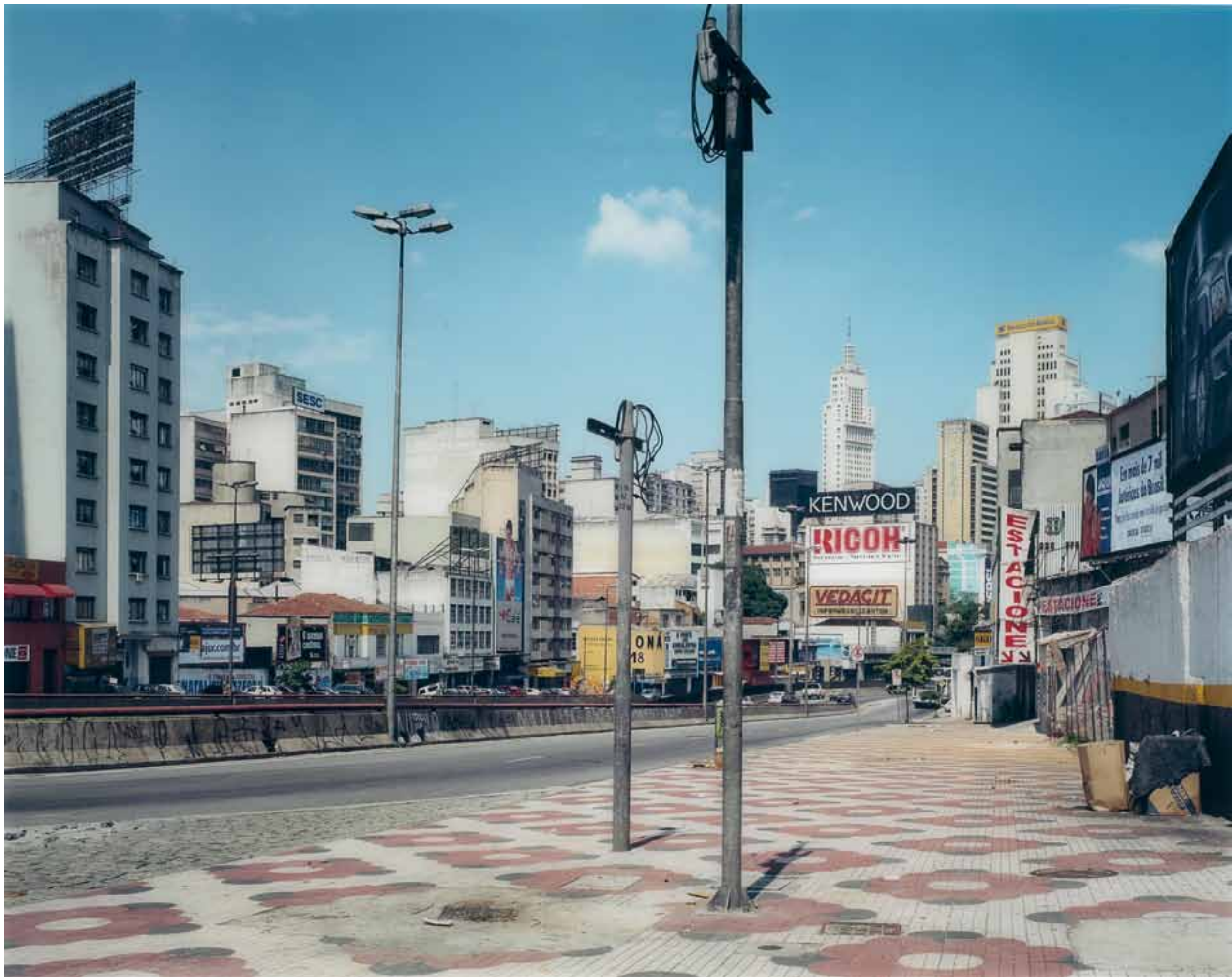




77 LL.

*Intérieur du Musée.*

MUSÉE WIERTZ — BRUXELLES







# auditorium

concerten  
films  
voordrachten  
cursussen

## midis de la poésie

op dinsdag, FR  
12:40 – 13:30  
€ 5  
midisdelapoesie@skynet.be  
+32(0)2 513 88 26

## middagconcerten

op woensdag in BOZAR  
12:40 – 13:30  
€ 6 (€ 3 studenten)  
www.concertsdemidi.be  
+32(0)2 512 82 47

## midis du cinema

op donderdag of vrijdag, FR  
12:30 – 13:30  
€ 4  
+32(0)2 673 41 07

## middagvoordrachten focus

Jaarlijks organiseren de Koninklijke Musea voor Schone Kunsten van België enkele dossiertentoonstellingen met de resultaten van recent wetenschappelijk onderzoek en als aanvulling op de permanente verzameling. De nieuwe lezingencyclus laat de individuele bezoeker toe deze dossiertentoonstellingen te ontdekken met de specialist ter zake.

op vrijdag  
13:00 – 14:00  
€ 5

**24/09: Charles Vanderstappen**

**22/10: Gaston Bertrand**

**19/11: Jules Schmalzigaug**

**03/12: René Magritte**

**17/12: Reinhoud**

www.fine-arts-museum.be  
(klik activiteiten - programma)

## cursussen

in samenwerking met Amaranant  
www.amarant.be  
cursussen@amarant.be  
+32(0)70 23 30 48

info: www.fine-arts-museum.be  
klik activiteiten - programma  
of vraag onze trimestriële agenda aan  
reservation@fine-arts-museum.be



## internet

### **www.extra-edu.be**

De interactieve website van EDUCATEAM richt zich speciaal tot leerkrachten, jongeren en kinderen. Zij bevat een ruim aanbod aan leerpakketten, vragen, interactieve en creatieve spelletjes, een tijdslijn, schoolprojecten, fotoruimtes... Om deel te nemen aan het debat of op de hoogte te blijven van de activiteiten van EDUCATEAM, wordt fan van extra-edu.be op facebook.

### **www.opac-fabritius.be**

Ter voorbereiding van uw bezoek aan de oude of moderne kunst, kunt u terecht op deze online catalogus.

### **www.fine-arts-museum.be**

Op de algemene website van de KMSKB vindt u de activiteiten van EDUCATEAM voor individuele bezoekers van dag tot dag.  
klik activiteiten - programma

### **www.musee-magritte-museum.be**

> onderzoekscentrum/databanken/Multimedia  
onder Multimedia vindt u het geheel van 40 films gerealiseerd door Magritte en zijn vrienden die in ons museum bewaard worden.

### **www.expo-orientalisme.be**

Ter voorbereiding van uw bezoek aan de tentoonstelling kunt u terecht op deze site.

## publicaties educateam pedagogische dossiers

Alechinsky, La Calligraphie chinoise, Cobra, Khnopff, Magritte, Panamarenko, Le Symbolisme, Spilliaert, ...

Beschikbaar op de website [www.extra-edu.be](http://www.extra-edu.be)

klik: onderwijs/pedagogische dossiers

### **citatenboekje magritte**

NL, FR, ENG, D, SP

Braille

Grote letter

## materiaal

### **de pedagogische koffer**

Bestaat uit materiaal waaruit schilderijen en beeldhouwwerken gemaakt zijn en dat door de leerlingen kan worden aangeraakt.

### **de koffer van mijnheer magritte**

Een koffer vol vreemde voorwerpen en surrealistische spelletjes (zie ook p. 6).

## publicaties museum op maat het museum in een notendop

Werkinstrument ter voorbereiding van een museumbezoek. Het richt zich tot mensen die Nederlands leren. Het bevat een elementaire woordenschat in verband met het museum.

### **passe-partout**

Een boekje voor de bezoekers van het Sesam-programma die op hun eentje het museum opnieuw willen bezoeken. Het bevat een museumplan, geïllustreerde steekkaarten die toelaten op een interactieve manier de werken van het museum te ontdekken via twee thema's: het fantastische, het alledaagse.

## bibliotheek

Open op dinsdag en donderdag  
van 9u tot 12u en van 13u00 tot 16u00

Info: [www.fine-arts-museum.be](http://www.fine-arts-museum.be)

klik documentatie

# praktisch

## reservatie

reservation@fine-arts-museum.be

00 32 (0)2 508 33 33

<http://groups.fine-arts-museum.be>

Hier vindt u alle praktische informatie voor een bezoek in groepsverband.

Rondleidingen zijn mogelijk in volgende talen:

NL – FR – D – ENG – IT – SP – RUS – GR – JP en ook in gebarentaal.

Deze brochure is ook in het Frans verkrijgbaar.

**BRENG UW BEVESTIGINGSBRIEF EN  
BETALINGSBEWIJS MEE OP DE DAG VAN UW BEZOEK.**

**TICKETS WORDEN NIET GERUILD OF  
TERUGBETAALD.**

**ANNULATIES EN WIJZIGINGEN KUNNEN TOT  
UITERLIJK 14 DAGEN VOOR DE DATUM VAN HET  
BEZOEK SCHRIFTELIJK GEBEUREN. NADIEN WORDT  
HET BEZOEK U SOWIEZO GEFACTUREERD.**

## nuttige tips

- Vorm de groepen voor uw aankomst.
- Wees een kwartier voor de aanvang van de rondleiding aanwezig.
- Tassen en jassen dient u achter te laten in de vestiaire. Drank en tussendoortjes zijn niet toegelaten in de zalen.

## b-dagtrip

**groepsbezoek zonder gids**, voor info & aankoop:  
in elk Belgisch NMBS-station en vraag naar de formule 370

**groepsbezoek met gids** (enkel) voor scholen,  
contacteer [groepen.nationaal@nmbs.be](mailto:groepen.nationaal@nmbs.be) en  
[reservation@fine-arts-museum.be](mailto:reservation@fine-arts-museum.be) en vraag naar formule 272

## picknick

in de nabijheid van het museum:

BIP (Brussels Info Place):

+32(0)2 563 63 99

[info@bip.irisnet.be](mailto:info@bip.irisnet.be)

## openingsuren

10:00 tot 17:00

Magrittemuseum op woensdag tot 20:00

gesloten elke maandag, 1 januari, 2de donderdag van januari, 1  
mei, 1 en 11 november, 25 december

## ingang

**kmskb en magritte museum**

Groepen: Koningsplein 3, 1000 B (GRESHAM)

Mindervaliden: Regentschapsstraat 1A (gelieve aan te bellen)

**wiertz museum**

Vautierstraat 62, 1050 B

**meunier museum**

Abdijstraat 59, 1050 B

## bereikbaarheid

**trein** Centraal Station

**metro** Centraal Station, Park, Naamse Poort

**tram** 92, 94

**bus** 27, 29, 38, 71, 95

**parking**

- Albertina-Congres via Stuiverstraat
- parking Justitiepaleis op Poelaertplein

## museumcafé

10:00-17:00 van dinsdag tot en met zondag

## museumbrasserie

12:00-14:30; 18:30-24:00

van dinsdag tot en met zondag

groepen worden geacht vooraf te reserveren

reservatie: +32(0)2 508 35 80

[info@museumfood.be](mailto:info@museumfood.be)

## voor groepen zonder gids

- Door renovatiewerken wordt het aantal groepen beperkt.
- Rondleiden in tijdelijke tentoonstellingen en het Magrittemuseum is voorbehouden aan de gidsen van EDUCATEAM.
- Groepen, met of zonder gids, dienen vooraf te reserveren bij EDUCATEAM. Bij te grote drukte kunnen groepen zonder reservatie geweigerd worden.
- Schoolgroepen dienen steeds vergezeld te worden van een begeleider die instaat voor het aangepaste gedrag van de leerlingen.
- Om de veiligheid van de kunstwerken te garanderen, is het gebruik van schrijfgerei in de zalen verboden. Enkel voor Oude en Moderne kunst kan een schriftelijke toelating gevraagd worden.

## afbeeldingen

### De toren van Babel

Joos II de Momper

Figuren toegeschreven aan Frans II Francken [Antwerpen 1581 - 1642]

[dig. photo: J. Geleyns / www.roscan.be]

### De borst

René Magritte

1961

Collectie Gillion Crowet

© Charly Herscovici, met zijn vriendelijke toestemming - c/o SABAM-ADAGP, 2010

[photo: Speltdoom & Fils]

### interieur van het Wiertz museum, in het verleden ...

19de eeuw

postkaart

privéverzameling

In 1850 vraagt Antoine-Joseph Wiertz (Dinant 1806 – Brussel 1865), één van de belangrijkste Romantische Belgische schilders, aan Charles Rogier, minister van Binnenlandse Zaken, een gigantisch atelier te bouwen op maat van zijn monumentale schilderijen. Het gebouw zou op kosten van de Belgische regering worden opgetrokken in de Leopoldswijk die in de loop van de volgende eeuw het Europese Parlement zou huisvesten. In ruil schonk Wiertz het land zijn volledige oeuvre, bewaard in het grote atelier van de Vautierstraat. Het Wiertzmuseum werd in 1868 ondergebracht in de Koninklijke Musea voor Schone Kunsten van België. In 2008-2009 werd de langverwachte restauratie van het Wiertzmuseum eindelijk een feit. (Brita Velghe)

### Avenidas Tiradentes (São Paolo)

Thomas Struth

2001

© SABAM Belgium, 2010

[dig. photo: J. Geleyns / www.roscan.be]

### Lagere school in boven-Egypte

Leopold Carl Müller

1881

Belvedere, Vienna

**team** Kathleen Adriaensen, Murielle Alpen, Christine Ayoub, Géraldine Barbery, Emmanuelle Chantraine, Véronique Danneels, Françoise Dechamps, Myriam Dom, Marie-Suzanne Gillemann, Anne de Grand Ry, Marianne Knop, Serge Núñez Tolin, Marleen Piryns, Anne Querinjean, Laurence Ryckaert, Julie Stouffs, Jean-Philippe Theyskens, Véronique Vandamme, Isabelle Vanhoonacker, Caroline Van Meerbeek, Margueritte Vermandere, Isabel Vermote

**vormgeving** Piet Bodyn

**dank aan** Prinses Amaury de Merode, Fonds Boël, Fondation Lippens, FIPI



U wenst op de hoogte te blijven van onze activiteiten en evenementen in de loop van het jaar? Stuur ons uw e-mailadres op.

ingang > Regentschapsstraat 3  
postadres > Museumstraat 9  
1000 Brussel

T 32 (0)2 508 33 33 – F 32 (0)2 508 32 32  
reservation@fine-arts-museum.be

[www.extra-edu.be](http://www.extra-edu.be) [www.fine-arts-museum.be](http://www.fine-arts-museum.be)  
(klik activiteiten)